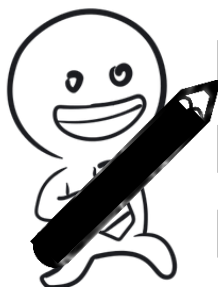


Liste à faire (pédagogiques)



-
-
-
-
-
-
-
-
-
-
-
-
-
-
-
-
-
-
-
-
-

Imprimer les savoirs essentiels (math/français surtout)

Planifier une activité brise-glace (thème de l'année ?)

Comment me présenter ?

Apprendre à se connaître? Coopératif ?

Numéros et/ou noms des élèves (imprimer 3x)

Plastifier/imprimer/placer un menu du jour

Photocopier la liste des élèves (10x)

Lister le nécessaire** manquant dans la classe

Paniers pour déposer des feuilles (ex : signature, ateliers, devoirs...)

Responsabilités à penser et afficher

Lister mes élèves selon autobus/dineur/marcheur

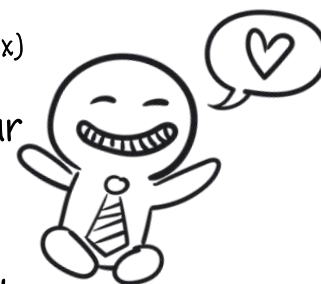
Vérifier le matériel technologique (TNI...)

Rencontrer les collègues du même niveau

Savoirs essentiels, planification 1^{re} étape, sorties ?

Photocopier les copies nécessaires pour la 1^{re} semaine

Envoyer les examens/activités à venir à la reprographie



** perforatrice, ciseaux, surligneurs, effaces, crayons de couleurs (bois et feutres), crayons à l'encre, règles, colles blanches, colles à bâton, pinces magnétiques pour le tableau, craies et/ou crayons à tableau, effaces à tableau, ruban adhésif, sacs petits et grands en plastique (Ziploc), feuilles blanches...



Nouveau contrat / nouvelle école

Questions à poser : après avoir socialisé bien sûr !

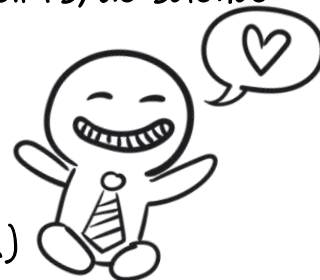
Secrétaire :



- Clé de l'école, local, casier (salon du personnel)
- Code de photocopie et de reprographie
- Ordinateur portable
- Liste des effets scolaires demandés dans mon niveau
- Si applicable : accès numériques ?

Collègues :

- Le matériel de math (manipulation), d'arts, de science
- Les sorties scolaires
- Code de correction de l'école
- Les manuels / cahiers maison (corriger...)



Moi-même : penser à ...

- Plan d'évacuation (insérer une liste des élèves)
- Lire les dossiers des élèves (commandement n.5)
- Normes et modalités de l'école
- Bibliothèque de la classe (si la bibliothèque est vide, garnir avec des livres de la bibliothèque municipale ou de l'école)



Conditions d'utilisation

Respect des droits d'utilisation et de reproduction.

L'acheteur du document peut l'utiliser
pour usage personnel et/ou pour sa classe.

Il est interdit de vendre ni de partager
le document avec d'autres collègues.

Vous pouvez bien sûr partager le lien de la [boutique Profépanoui](#).



Merci de laisser le logo Profépanoui sur les documents.

N'hésitez pas à identifier @Profépanoui sur vos
publications [Instagram](#) ou [Facebook](#)

